



超強力！トイレ洗浄剤

医薬用外劇物

トイレグッツェン

業界最強クラスの尿石洗浄力！

悪臭を元から絶つ！



荷姿：1L×10本

塩化水素26%含有+クエン酸配合

クリアライト工業株式会社

超強力！ トイレ洗浄剤 トイレダッシュ

医薬用外劇物
塩化水素26%含有

特長

1. 業界最強クラスの尿石洗浄力をもっています。
2. クエン酸が塩酸の洗浄力を一層アップさせます。
3. 殺菌効果が強く、大腸菌を完全に死滅させます。
4. 防錆剤の配合で金属の腐食を防止します。

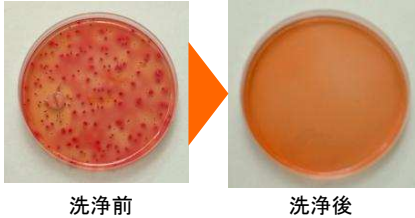
尿石とは

尿に含まれている尿素が細菌によって分解されると、悪臭を放つアンモニアになります。アンモニアの発生によって尿のpHがアルカリ性になると、カルシウム塩が析出し、便器表面に硬く固着して尿石となります。

殺菌効果

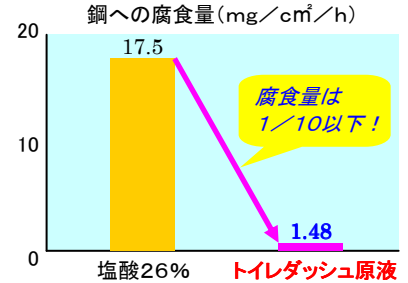
便器内壁の大腸菌培養試験

トイレダッシュの強力な殺菌効果によって、便器内の大腸菌が死滅します。



防錆効果

防錆剤の配合により、塩酸のみの場合と比べて腐食量を大幅に軽減します。



使用方法

◆トラップの洗浄方法

- ・標準使用量：200～300ml/基
- ・作業手順：①トラップ内の水を排水します。
②本品をトラップ内に投入し満たします。
③2～5分放置します。
④柄付きブラシなどで擦り洗います。



◆目皿の洗浄

- ・標準使用量：100～200ml/基
- ・作業手順：①目皿等を取り外しポリ容器に移します。
②本品をポリ容器に投入します。
③スポンジやブラシで擦り洗います。



◆便器内壁の洗浄

- ・標準使用量：50ml/基
- ・作業手順：①スポンジに本品を少量吸い込ませ、擦り洗います。
②狭い部分は歯ブラシや刷毛を使用して擦り洗います。



物性：外観…赤色透明の液体 pH…1.0以下(酸性)
成分：塩化水素26%、クエン酸、界面活性剤、殺菌剤、防錆剤
＜使用上の注意＞

- 使用前に製品安全データシート(MSDS)をお読みください。
- 次亜塩素酸ソーダやサラシ粉などの塩素系薬剤と混ぜると有害な塩素ガスが発生するので絶対に同時使用しないでください。
- 本品は酸性の強い製品です。取扱い時には換気をよくし、ゴム手袋・保護メガネ・保護マスク(濡れたガーゼマスクなど)を着用するなどし、直接ガスを吸い込まないように注意してください。
- アルカリ性の薬剤と混合すると発熱しますので注意してください。
- 子供の手の届かない、冷暗所に保管してください。
- 大理石、タイル目地を腐食します。
- 金属を腐食する場合があります。
- 直射日光や高温になるところに放置しないでください。
- 本品550ml以下を浄化槽へ流しても、浄化槽の機能を損なうことはありません(5人槽の場合)。

クリアイト工業株式会社

〒501-3944 岐阜県関市山田1539-3
TEL:0575-27-3051 FAX:0575-27-3053