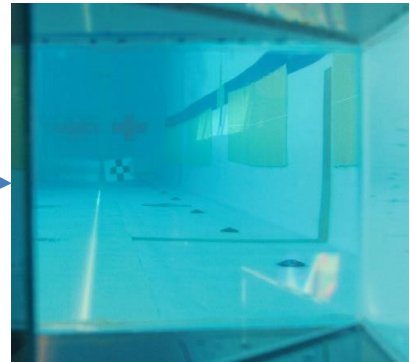
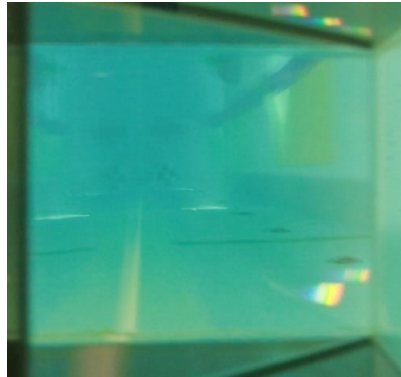


プール用水質浄化剤
プールクリアー(アクアピルのボトルタイプ)



350トン前後のプールの場合、70ml の原液を水で20倍以上に希釈し、よく攪拌してからプールの吸込口周囲、またはヘアキャッチャーやバランシングタンク(濾過機へ水が行く場所)に毎日投入してください。

《注意》

- ・原液をそのまま投入すると、一時的にプールが白濁する恐れがありますが時間が経てば透明に戻ります。
- ・投入後は、濾過機を運転してください。

[参考:無機系凝集剤(PAC)と有機系凝集剤の凝集作用について]

下の図のように、凝集能力に差があります。

(有機系と無機系を併用すると1番効果があります。)



- | | |
|--------|-----------|
| 左から1番目 | 無添加 |
| 左から2番目 | PACのみ |
| 左から3番目 | 有機系凝集剤のみ |
| 左から4番目 | PACと有機系併用 |