

新型コロナウイルス

RABLISS

オミクロン株
対応

抗原検査キット

検査1回分

COVID-19 AG

変異株対応

唾液

によるセルフ検査

99.28%
高精度

8分
迅速判定！



CHECK!



抗原検査キットとは？

抗原検査キットとは、新型コロナウイルスの抗原があるかどうかを**迅速に判定**できる研究用試薬の検査キットです。

当社の抗原検査は**唾液による検査**になります。痛いのが苦手な方にもおすすめです。検査に必要なものはすべてセットになっているため、手軽に検査ができる検査キットです。



その場でわかる



セルフチェック



迅速8分で検出

当社抗原検査キット特長

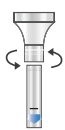
① 自宅でスピード検査

当社キットは結果がでるまでたったの8分！その場で結果をすぐに確認する事ができます。



② 簡単セルフチェック

検査手順が簡単だから、自分で気軽に検査できます。
※ 当社製品は研究用キットです。必ずご自身でご使用下さい。



③ CE認証付き

ヨーロッパ連合(EU)加盟国の規格を統一した安全基準を満たしております。



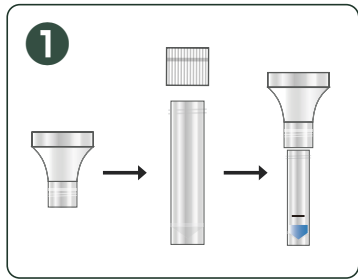
CE

④ 99.28%の高精度

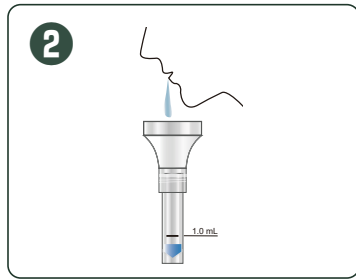
第三者専門機関にて試験を行っています。



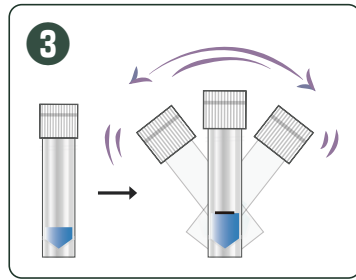
誰でも簡単 4ステップで検査完了



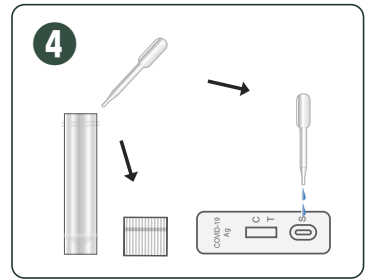
検体希釈液入り容器のキャップを外し、ろうとをセットします。



1 mLのラインに達するまでろうとに唾液を吐き出し、ろうとを外します。



キャップを閉めて、容器をよく振ってください。



キャップを外し、スポイトで抽出します。テストプレートに検体を3滴落とし、8分間待ちます。

安心してご利用いただける理由

- ヨーロッパ連合(EU)加盟国の規格を統一した安全基準を満たしております。

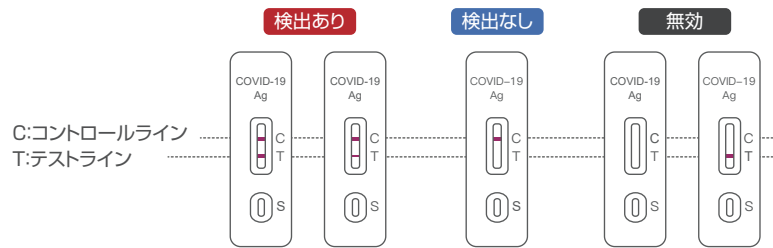


CE認証

ヨーロッパ、アジア、アフリカなどでも実績あり、世界各国で広く使用されています。

検査結果の確認

- 本キットでは、新型コロナウイルス抗原の有無を確認します。
- [C+T-]：新型コロナウイルス抗原が検出されなかったことを示します。
 - [C+T+]：新型コロナウイルス抗原の存在を示します。
 - [C]にラインが現れなかった場合は、判定が無効です。
- 新しい試験キットで再度検査してください。
- ※ 検体の量が適量ではない場合や正しく検体採取が行われていない場合は、判定結果がエラーになりますのでご注意ください。
 - ※ 20分以上経過した後の出現は判定には使用しないでください。



使用上の注意

- ご使用に際しては説明書をよくお読みいただき、ご使用される方ご自身の責任による自己採取のもと正しくご使用ください。
- 本キットおよび付属品は、医療機器ではなく研究用製品となります。
- 本製品は、医薬品医療機器等法に基づく体外診断用医薬品ではありません。
- 本製品は、研究や調査を目的としたもので本検査以外の目的には使用できません。
- 本製品を用いた検査判定はいかなる意味でも医療診断や治療を目的とするものではありません。
- 本製品は高温多湿および直射日光を避け、室温2~30℃の冷暗所で保管してください。
- 本製品は小児の手の届かない所に保管してください。
- 検出精度につきましては、あくまで第三者専門機関での試験データです。検出対象物である抗原の量、検査実施のタイミングなどによっては検出することができない可能性があります。診断等に用いないでください。

商品仕様

品名	新型コロナウイルス抗原検査キット COVID-19 AG	キット内容	テストプレート	×1枚
型番	K0264		検体抽出用スポイト	×1本
JAN	4573284127719		専用検体希釈液入り容器	×1本
使用期限	製造から2年		検体採取用ろうと	×1本
			検査手順説明書	×1枚